

DUTCH | DESIGN | HOTEL | ARTEMIS
PRESENTS d.&a EXPO
10TH OF JUNE - 30TH OF SEPTEMBER

23.2

MOMENTS OF TRANSFORMATION

MARIETTE WOLBERT | SUDIO DIX | MARTHE WILLE
NANETTE HEIJNEN | WILFERT VERWEIJ | BREKR
HENRIETTE SANTING | MARLIES VAN GEENEN
SINTLUCAS SCHOOL



DUTCH DESIGN

CONCEPT

De avontuurlijkheid, eigenwijsheid en doordachtheid van Dutch Design komt terug in de totale beleving van alles wat wij doen. d.&a (Design & ARTemis) is namelijk het d.&a van ons hotel!
Van je bord tot aan je hoofdkussen, tot aan het vergader-arrangement is 'the Art of Dutch Design' terug te vinden.

Het Dutch Design Hotel Artemis ademt en bruist 'Dutch Design'. Vanuit iedere geometrische hoek van ons hotel ervaar je de invloed en eigenwijsheid van Nederlandse architecten, ontwerpers en kunstenaars.
Het is de locatie waar gastvrijheid en Dutch Design elkaar ontmoeten en versterken.

The adventurousness, quirkiness and thoughtfulness of Dutch Design is reflected in the total experience of everything we do. d.&a (Design & ARTemis) is the d.&a of our hotel!
From your plate to your pillow, up to the meeting package, you can find 'the Art of Dutch Design'.

Dutch Design Hotel Artemis breathes and oozes 'Dutch Design'. From every geometric corner of our hotel you experience the influence and quirkiness of Dutch architects, designers and artists. It is the location where hospitality and Dutch Design meet and reinforce each other.

THE
PLACE
WHERE
HOSPITALITY
MEETS
DUTCH
DESIGN

PLATFORM

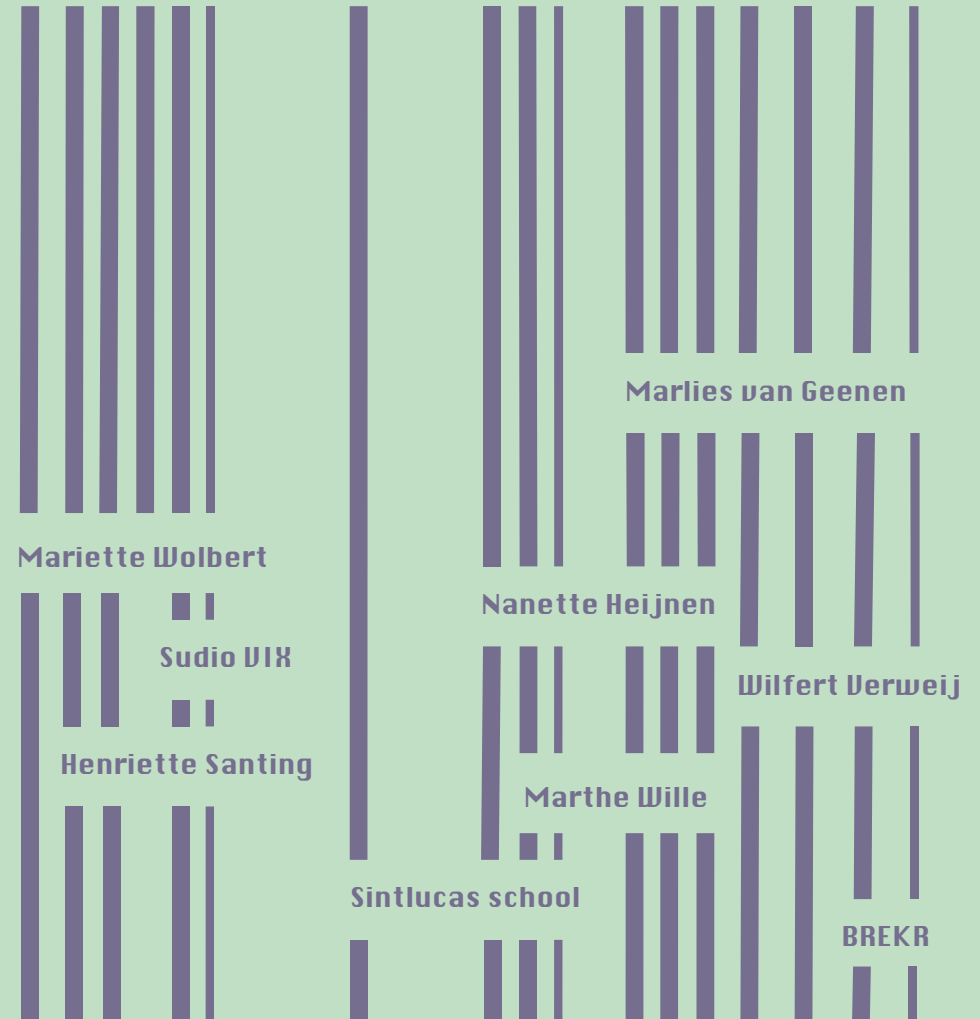
d.&a

d.&a EXPO
d.&a CONNECTED
d.&a LEARNING
d.&a SHOPPING
d.&a LIVE

Dutch Design Hotel Artemis heeft het **d.&a Platform** opgezet waar diverse werelden en groepen elkaar ontmoeten, verbinden en inspireren.

Samenwerking en van elkaar leren is de kracht; **d.&a Connected** en **d.&a Learning**. De d.&a expo's zijn thematische exposities die iedere vier maanden wisselen. Hierin wordt werk getoond van Nederlandse gerenommeerde kunstenaars en designers, maar ook van veelbelovend, nieuw talent; **d.&a Expo**. Van alle exposanten zijn werken te koop via Dutch Design Hotel Artemis; **d.&a Shopping** en **d.&a Live!** We willen de gast in contact brengen met het maakproces. Kunstenaars en designer kunnen door middel van LIVE events of workshops hun expertise laten zien.

Dutch Design Hotel Artemis has set up the **d.&a Platform** where various worlds and groups meet, connect and inspire each other. Collaboration and learning from each other is the strength; **d.&a Connected** and **d.&a Learning**. The d.&a expos are thematic exhibitions that take place every four months alternate. It shows work by renowned Dutch artists and designers, as well as promising new talent; **d.&a Expo**. Works of all exhibitors are for sale through Dutch Design Hotel Artemis; **d.&a Shopping** and **d.&a Live!** We want to bring the guest into contact with the creative process. Artists and designers can show their expertise through LIVE events or workshops.



DUTCH DESIGN & ART EXPO

MOMENTS OF TRANSFORMATION

MOMENTS OF TRANSFORMATION

De huidige d.&a expo draait om beweging en transformatie. De tentoonstelling toont uitzonderlijk en bijzonder werk van zowel opkomende als gevestigde kunstenaars en ontwerpers. Één van de cruciale hoofdthema's van de expo is "het transformatieve moment". Dit verwijst naar een specifiek moment waarop iets een belangrijke verandering ondergaat, of het nu een psychologische, emotionele of spirituele verandering is. Beweging is een ander belangrijk concept dat in de tentoonstelling wordt onderzocht. "Er gebeurt niets totdat er iets beweegt." Een van de grootste wetenschappelijke geesten van de twintigste eeuw, Albert Einstein, sprak deze woorden uit die vandaag de dag nog steeds waarheidsgetrouw zijn. Op verschillende manieren en met divers materiaal gebruik creëerden de kunstenaar en ontwerpers dynamische en boeiende werken. De kunstwerken en ontwerpen nodigen ons uit om ons bewust te worden van de voortdurende veranderingen in ons leven en in de wereld om ons heen. Ze dagen ons uit om ons perspectief te veranderen en ons anders te laten denken en misschien onze eigen transformaties in gang te zetten.

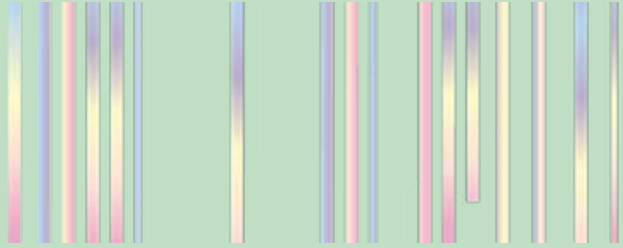
| | |
|--------------------|----|
| MARIETTE WOLBERT | 8 |
| SUDIO DIX | 12 |
| HENRIETTE SANTING | 16 |
| NANETTE HEIJNEN | 20 |
| MARTHE WILLE | 24 |
| WILFERT DERWEIJ | 28 |
| MARLIES VAN GEENEN | 32 |
| BREKA | 36 |
| SINTLUCAS SCHOOL | 40 |
| COLOFON | 46 |

MOMENTS OF TRANSFORMATION

The current d.&a expo revolves around movement and transformation. The exhibition shows special and exceptional work by both emerging and established artists and designers. One of the crucial key themes of the expo is "the transformational moment". This refers to a specific moment when something undergoes a significant change, may it be a psychological, emotional, or spiritual one. Movement is another important concept explored in the exhibition. "Nothing happens until something moves." One of the greatest scientific minds of the twentieth century, Albert Einstein, spoke these words that are still true today. In different ways and with diverse use of materials, the artist and designers created dynamic and fascinating works. The artworks and designs invite us to become aware of the constant changes in our lives and in the world around us. They challenge us to change our perspective and make us think differently and perhaps initiate our own transformations.

MARIËTTE WOLBERT

TEXTILE DESIGNER / MARIETTEWOLBERT.NL



Achter het label Mariëtte Wolbert Textiles schuilt designer Mariëtte Wolbert. Haar label is in 2016 ontstaan vanuit haar eigen behoefte een duurzame en stijlvolle collectie keukentextiel van hoge kwaliteit op de markt te brengen.

De unieke keukensets onderscheiden zich door een luxe en rijke uitstraling en de eigenzinnige dessins van de hand van Wolbert, die elk een eigen verhaal vertellen, soms met een knipoog.

De doeken worden duurzaam geproduceerd in Portugal en bestaan uit 100% katoen.

Het stijlvolle keukentextiel van Mariëtte Wolbert mag gezien worden én nodigt uit om iedere dag weer opnieuw te gebruiken! Alle sets zijn pronkstukken voor de keuken.

**‘MY DESIGN MUST MEET ON THE
BASIS OF COMFORTABLE, LUCID,
LOGICAL, LUXURIOUS AND GIVE
A SMILE ON YOUR FACE’**

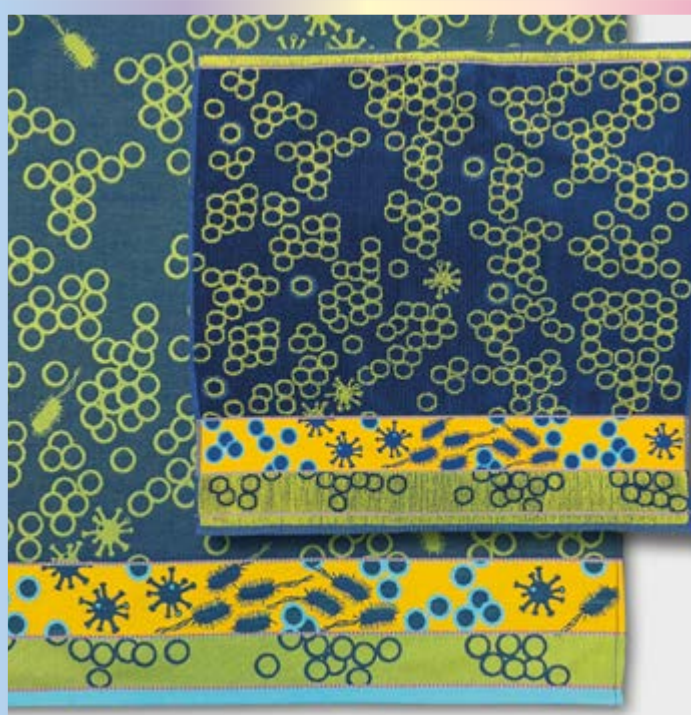
Designer Mariëtte Wolbert hides behind the label Mariëtte Wolbert Textiles. Her label was created in 2016 based on her own need to market a sustainable and stylish collection of high-quality kitchen textiles.

The unique kitchen sets are distinguished by a luxurious and rich appearance and the quirky designs by Wolbert, each telling its own story, sometimes with a wink.

The cloths are sustainably produced in Portugal and consist of 100% cotton.

The stylish kitchen textiles by Mariëtte Wolbert are a must-see and invite you to use them every day! All sets are showpieces for the kitchen.





BELLA SALMONELLA

TEA TOWEL
65 X 65

KITCHEN TOWEL
60 X 60

PRIJS | PRICE € 23,90



SOFT SQUARE

TEA TOWEL
65 X 65

KITCHEN TOWEL
60 X 60

Packed in a luxury gift box

PRIJS | PRICE € 29,90



BAAN-BREKEND

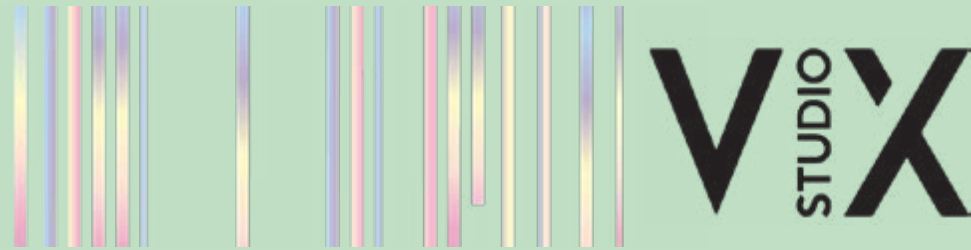
TEA TOWEL
65 X 65

KITCHEN TOWEL
60 X 60

PRIJS | PRICE € 23,90

STUDIO VIX

DESIGN STUDIO / STUDIOVIX.NL



We willen positieve interacties creëren. De manier waarop we met elkaar en onze omgeving omgaan verandert. Wij transformeren die graag zodanig dat we op een plezierige manier met elkaar en onze omgeving omgaan, in onze digitale geïndividualiseerde wereld stimuleren wij de fysieke interactie op een veelzijdige en inspirerende wijze. Geïndoctrineerd door het digitale economische systeem waarin we zijn beland, dat ons creatieve brein lamlegt en ons steeds stressvoller maakt, streven wij ernaar ruimte in onze gedachten te creëren, wat leidt tot welzijn, creativiteit en meer begrip en empathie voor elkaar.

Wij willen de interactie tussen mensen en hun omgeving intenser en doordachter maken. Daarom ontwerpen we producten die ons creatief vermogen en sociaal gedrag positief beïnvloeden.

CIRCULAIR DESIGN

De Studio VIX producten zijn ontworpen vanuit de designprincipes van circulariteit (C2C) & worden 100% geproduceerd in Nederland.

We love to create positive interactions. The way we interact with each other and our environment is transforming. We like to transform it in a way that we interact in a pleasurable way with each other and our surrounding, to increase understanding and respect in an ever more digital individualised world. Indoctrinated by the digital economic system we live and work in today, that cripples our creative brain and makes us ever more stressful, we aim to create a little bit of space in our mind, leading to wellbeing & creativity.

We want to make the interaction between people and people and their environment more intense and thoughtful. Therefore, we design products which put us at ease and positively influence our creative ability and social behavior.

CIRCULAR DESIGN

The VIX products are designed according to the design principles of c2c-circularity 100% produced in the Netherlands.

GRUTTO SIT-LEAN-STOOL

To lean against, to sit active on, to fold for taking with you or to store aside. GRUTTO is transformable to allow new ways of active and hybrid working. For the work nomade to take along to a standing work- or meeting desk or an active brainstorm session. GRUTTO double angled seat stimulates the user to change position and so activates blood circulation, refreshes our mind and point of view.



LEARNING:

Leaning against GRUTTO keeps you in an active 'standing' posture with minimal strain on your back and legs. It prevents lower back pain, tired legs and swelling.

ACTIVE SITTING:

Grutto's seat angle puts your spine in the perfect S-shape. In the S-shape our spine is able to absorb pressure and to adapt flexibly to the movements we make. The seat surface angle is chosen based on research. It is proven that when your seat-hip angle is more than 90 degrees, that the oxygen transportation is better and that the pressure on your bowels is less compared to the usual 90-degree seat-hip angle.

‘DO NOT SEND INFORMATION,
PEOPLE LOSE INTEREST. LET
THEM PARTICIPATE AND PLAY
WITH THE INFORMATION, IT IS
MORE INVOLVING, LEADING
TO BETTER RESULTS, BETTER
MEMORIES’

STRUIS
DESIGN BOARD
PRIJS | PRICE € 795



BLOEM
FLOOR LAMP
PRIJS | PRICE € 695

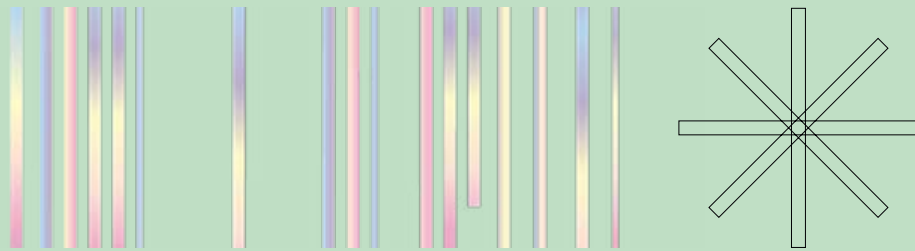


GRUTTO
ACTIVE STOOL
PRIJS | PRICE € 595



HENRIËTTE SANTING

ARTIST
DESIGNER OF SPATIAL ART- STUDIO SANTING
HENRIETTESANTING.NL



Een stille verandering — Ik wil de kijker in het moment trekken door iets te presenteren wat continu aan het veranderen is. Een langzame verandering die plaatsvindt in de loop der uren. De verhouding tussen het (daglicht) tegenlicht versus het eropvallende kunstlicht (van binnenuit gezien). Van buitenaf gezien, werkt het andersom. Het exposeren in een hotel is daarom geschikt omdat de gasten het werk kunnen zien op verschillende momenten en dagen. Iets wat er altijd is, maar toch steeds weer anders is. Kleurbeleving, lichtbeleving.

Interactief lichtwerk — In één werk schuilen meerdere gezichten. Binnen en buiten in combinatie met het kantelen van de lamellen zijn de gezichten die in deze expositie te zien zijn. Naast het werk hangen twee koorden. Ik nodig je uit om aan de kortste te trekken en een andere compositie verschijnt.

Architectonisch textiel — Abstract (of misschien beter gezegd: het is wat het is) met een figuratieve associatie. Het idee voor deze associatie of voorstelling ontstond toen ik eens in december in de namiddag door een stadsdeel fietste met veel nieuwbouw kantoorpanden. Het schemerde terwijl de kantoren nog verlicht waren.

Heel versus gebroken — Soms is het beeld er en soms niet, afhankelijk van je eigen positie ten opzichte van het werk.

A quiet transition — I want to draw the viewer into the moment by presenting something that is constantly changing. Let there be only perception of light and color. These works of art are made of semi-transparent artificial silk. Their appearance is dependent of the lighting and your position as a viewer.

Interactive lightart — One artwork contains many faces. Watch it from the inside or outside in combination with the turning of the slats. Beside the slats you'll find two ropes. I invite you to pull the shortest one and a different composition will appear.

Architectural textile — Abstract (or should I say: it is what it is) with a figurative association. The idea for this association started when I was in town (in an area with a lot of new office buildings) once in December/ late afternoon. As daylight fades offices are still illuminated.

Unbroken vs broken — Sometimes the image is there and sometimes not, depending on your own position towards the slats.





**BLOCK SERIE
SAMPLE 4**

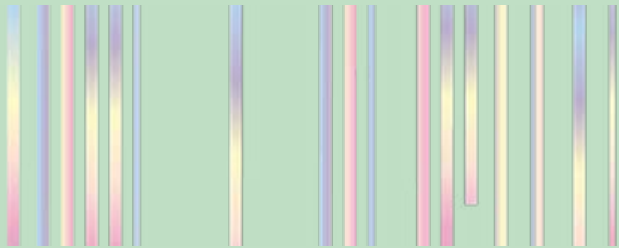
**155 (height)
240 (width)
33 (depth)**

PRIJS | PRICE € 3200



NANETTE HEIJNEN

ARTIST / PAINTER / NANETTEHEIJNEN.NL



Al mijn werken beginnen met het ambachtelijk voorbereiden van het doek zoals dat ook vroeger ging. Dit verhoogt de duurzaamheid en de stabiliteit van het eindresultaat. Dit biedt tevens meer mogelijkheden om in mixed media te werken. In de serie "Outlines" komt dit tot uiting door de in het doek verwerkte koorden.

Een werk is voor mij geslaagd als het mensen aan het denken zet of als ze er iets in herkennen. Kunst moet verhalend zijn en een "ziel" hebben. Het moet een emotie oproepen. Als mensen een werk gezien hebben mag het ze niet meer loslaten.

Mijn geëxposeerde serie werken draagt de titel "Outlines". De titel staat symbool voor het fysieke en mentale ontwikkelingsproces dat wij mensen doormaken. De contouren van onze existentie zijn immer slechts een momentopname. De persoon gaat verder. Komt in een andere fase, een andere psyche, een ander fysiek. Maar wat hij was, blijft onuitwisbaar en in mijn werken door reliëf zichtbaar.

All my works begin with the artisanal preparation of the canvas as it was done in the past. This increases the durability and stability of the final result. This also provides more opportunities to work in mixed media. In the series "Outlines," this is expressed through the cords incorporated into the canvas.

A work is successful for me if it makes people think or if they recognize something in it. Art should be narrative and have a "soul." It must evoke an emotion. Once people have seen a work, it should not let them go.

My exhibited series of works is entitled "Outlines." The title symbolizes the physical and mental development process we humans go through. The outlines of our existence are always only a snapshot. The person moves on. Enters another phase, another psyche, another physical. But what he was remains indelible and visible in my works through relief.





OUTLINES 3
100 X 170

PRIJS | PRICE € 5500



OUTLINES 2
100 X 100

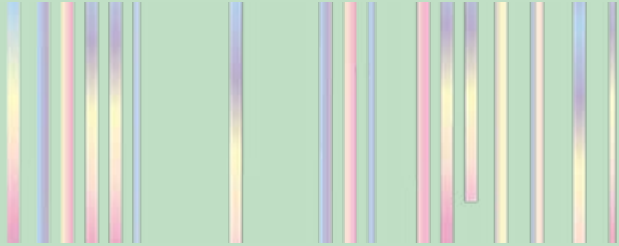
PRIJS | PRICE € 4000



OUTLINES 1
100 X 110
PRIJS | PRICE € 4000

MARTHE WILLE

DESIGNER / VISUAL ARTIST / MARTHEWILLE.COM



Door zorgvuldig met ruwe materialen om te gaan, vraag ik me ook af hoe lang een kunstwerk zou moeten blijven bestaan en of het überhaupt wel gemaakt zou moeten worden. Ik koester mijn grondstoffen en zie ze als tijdelijk in bruikleen, in plaats van als eeuwige bezittingen in een vaste vorm. Het zou interessant zijn om na verloop van tijd deze materialen terug te geven aan de plaats waar ze vandaan zijn gehaald, zodat hun cyclus verder kan gaan en ze weer deel kunnen uitmaken van de omgeving waar ze zijn ontstaan.

Ik voel een onweerstaanbare drang om materialen tot leven te wekken en ze te doordrenken met een ziel, waardoor er een sterke verbinding ontstaat tussen fysieke ervaringen, sensaties en aanraking. Tegelijkertijd wil ik een zekere afstand bewaren tussen de abstracte sensaties die ik voel en de fysieke werkelijkheid die ik vormgeef. Door me te ontdoen van vooroordelen en met een open geest te construeren, deconstrueren en reconstrueren, creëer ik duizelingwekkende en organische sculpturen en objecten, met langgerekte benen en rondingen die zich door beweging verder in de ruimte willen uitbreiden. Ik probeer de energie en beweging die door mijn verbeelding stromen vast te leggen en te transformeren tot materie, terwijl ik tegelijkertijd reflecteer op de sporen van die energie en beweging die in mijn werken aanwezig zijn en ze laat leven in hun eigen vorm en materiaal.

Caring about my raw materials also means questioning how long an art work should live and if it should come to life at all. I do not believe that my works should exist for ever and I am simply borrowing those materials. It would be interesting that after a certain amount of time, those materials are returned where they were extracted and can continue their cycle.

I am compelled to activate materials and imbue them with a soul, fostering a strong connection between physicality, sensations, and touch. But also keeping a certain distance. I ask myself, "What does the material want from me?" By letting go of preconceptions, I feel an urge to construct, deconstruct, and reconstruct. The results of my daily practice yield vertiginous, eerie, and organic sculptures and objects, with elongated legs and curves that strive to expand further in space through movement. I seek to capture and transform the energies and movements that flow through my imagination and materialize them. The connection I have with my works is somewhat abstract, and I enjoy reflecting on the traces of energies and movements present in them. I seek to transform these sensations into shapes and materials, allowing them to take on a life of their own.





This sculpture was inspired by the interplay between urban development and the natural environment. Stillness and rigidity, yet it yearns to move and transform.

WHISPERING VIBRATIONS
PRICE ON REQUEST

PART OF A SERIE OF FIVE
PRIJS | PRICE € 375

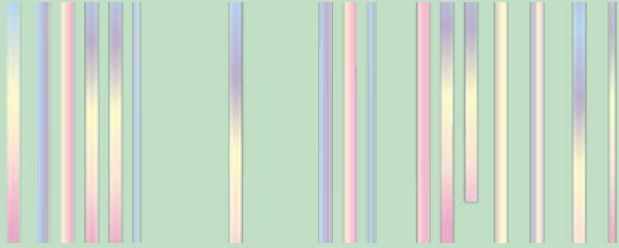
This is a series of five that explores the tension between drying clay and its stillness, as well the moment when it gives way to new life that emerges from within. Reflecting on the process of clay becoming solid and the way it transforms, while also capturing the fragility and impermanence of life.

FLUX and FIXITY
Sculptures revealing
the hidden movement
within stillness



WILFERT VERWEIJ

DUTCH EPOXIONISM ARTIST / @WILFERTVERWEIJ.COM



Wilfert Verweij is een veelzijdige kunstenaar. Tijdens de periode waarin hij in de Verenigde Staten woonde, ontwierp en vervaardigde hij kunstwerken voor privé tuinen, bedrijven en gemeentelijke parken. Na 12 jaar keerde hij terug naar Nederland waar hij zich verder specialiseerde in 3D kunst. Zijn kunst uit zich in Wall-art, sculpturen, Art designmeubelen, vazen en schalen.

Door de jaren heen heeft Wilfert een speciale mengtechniek ontwikkeld van verschillende materialen, zoals beton en gerecycled materiaal. Als bouwsteen in deze mengtechniek gebruikt hij epoxy, hij noemt deze mengtechniek, die niemand voor mogelijk hield, Epoxionisme.

Verschillende periodes volgden elkaar op die Wilfert inspiratie gaven, zoals The Universe, The Flower Period, Ode to the Grand Masters, Elements, Life Moments, Energies of Life, Killerbodies en Animals.

Wat energie betreft heeft Wilfert geen enkel gebrek, hij zit vol energie en bekijkt het leven van de positieve kant. S'nachts wordt Wilfert regelmatig wakker met nieuwe ideeën en gaat dan direct naar zijn atelier om deze ideeën uit te werken. Zijn kunstwerken zijn geïnspireerd door de natuur en energie.

“ENERGY IS IN EVERYTHING,
EVERYTHING IS ENERGY”

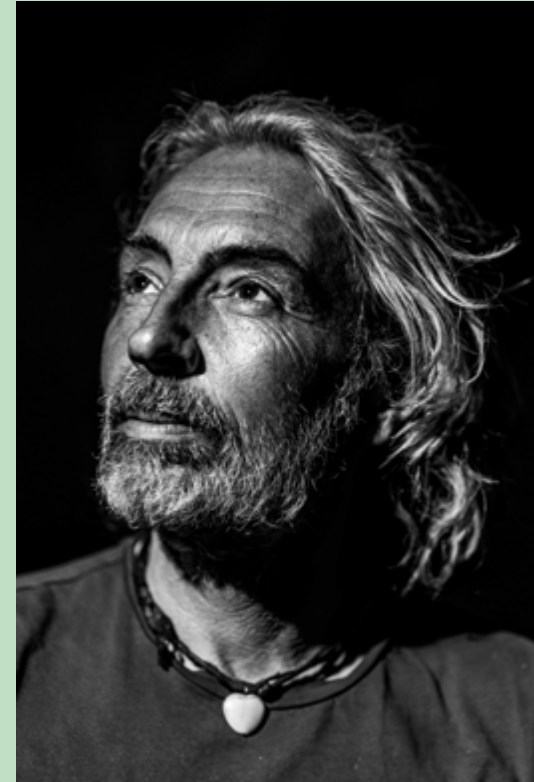
Wilfert Verweij started his career creating spectacular gardens with balanced shapes, colors and materials fitting perfectly in the natural living environment. At the age of 33, Wilfert moved to Florida where he combined his gardening design with creating art. As an artistic constructor, he designed sculptures for private gardens and public municipality places. He worked with various (natural) materials, such as Italian glass, natural stones, and concrete. After 12 years in the United States, Wilfert moved back to the Netherlands where he continued his Artwork. He started to add epoxy to the several materials he uses for his sculptures and designs. Wilfert developed a new mixing technique by which he could combine epoxy with specific materials for his hanging art, tables, bowls and sculptures. His creative development culminated in three-dimensional objects built from epoxy.

By developing his techniques over the years, a new art form emerged which he named Epoxionism.

Wilfert often wakes up in the middle of the night, full of new ideas, then he directly went to his studio to start making Art.

Several periods followed which gave Wilfert inspiration, such as The Universe, The Flower Period, Ode to the Grand Masters, Elements, Life Moments, Energies of Life, Killerbodies and Animals.

Wilfert is full of energy and looks at the positive side of life. The life energy expresses itself in all kinds of forms, both positive and negative. We live in a world of reverberation. Wilfert expresses this in various forms in his works of art. For example, in Echoes of Life and The Drupp Effect.





SUFFERING LIFE CHANGES
60X60 CM

PRIJS | PRICE € 2400

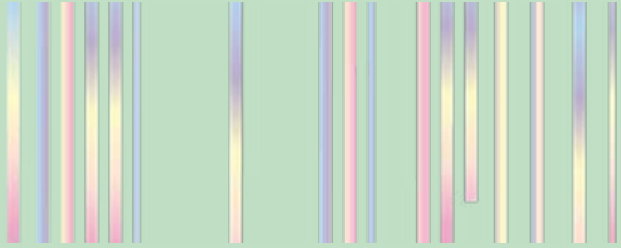
SHE HAS SEEN THE LIGHT
45X145CM

PRIJS | PRICE € 6950



MARLIES VAN GEENEN

FURNITURE DESIGN / VISUAL ARTIST / MARLIESVANGEEENEN.NL



Marlies van Geenen werkt sinds 1988 als zelfstandig meubelmaakster. Voor haar is het een ambacht: steeds weer van ruwe materie, en met steeds meer techniek, een afgewerkt product maken. De eeuwenoude houtverbindingen zijn blikvangers. Met het natuurlijke van hout maakt ze duurzame meubels en gebruiksvoorwerpen. Beeldhouwen in hout verruimt haar mogelijkheden weer: het is spelen met materiaal en techniek, zonder dat het gebruik van tevoren vast staat

**‘WITH RESPECT FOR NATURE
CREATING BEAUTIFUL SHAPES
FROM WOOD’**

Marlies van Geenen is working as independent furnituremaker since 1988. Craft is: again and again to start with rough material, and with improving technics, making a final product. She likes to use centuries old woodjoints as eye-catcher. With the natural charm of wood you have all the ingredients for a nice and sustainable piece of furniture. Sculpturing in wood, as she also does, increases her possibilities: playing with material and technics, without knowing form and function in advance.





CRUTCH WITH GRIP

wooden peg in two different sizes and made of dutch wood

PRIJS | PRICE € 15 (small)

PRIJS | PRICE € 25 (big)

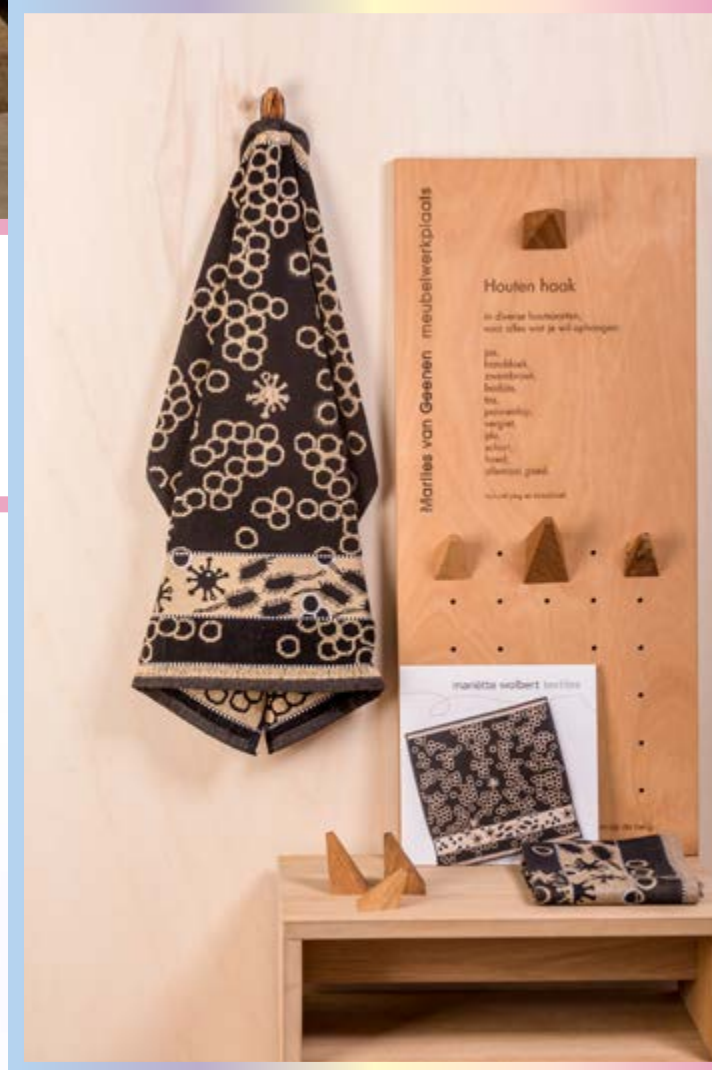
The wooden peg and the tea- and hand towel of Mariëtte Wolbert are a good combination

BENCH TREE

made of one board of Elmwood, with the taildove-joint as eyecatcher

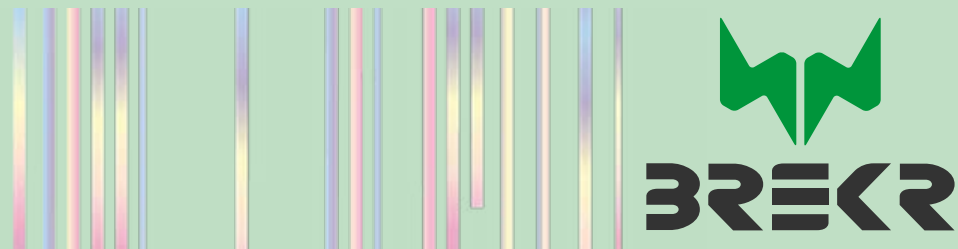
114 X 45 X 45 cm

PRIJS | PRICE € 455



BREKR

A FACTORY FOR ELECTRIC MOPEDS AND FATBIKES
MADE IN THE NETHERLANDS / BREKR.COM



De Brekr Model B, een elektrische brommer. Dit bekroonde ontwerp weet het verleden en de toekomst te verenigen in een herkenbaar en minimalistisch design. Met een robuust karakter en slimme elektrische aandrijving biedt de Model B een sublieme rijervaring. Het succes van dit ontwerp werd bevestigd met prijzen zoals de publieksprijs voor Goed Industrieel Ontwerp (GIO) en de prestigieuze Red Dot Design Award.

Met de Brekr Model B heeft het bedrijf bewezen hoe elektrisch vervoer er volgens hen uit hoort te zien. Door de historie van motoren en brommers te combineren met eigentijdse technologie hebben ze een brug geslagen tussen het verleden en de toekomst.

Brekr blijft echter niet stilstaan. In 2023 zullen ze de Brekr Model F op de markt brengen, een fatbike die voortbouwt op het succes van de Model B. Door hun focus op hoogwaardig design, technologische vooruitgang en duurzaamheid blijft Brekr de normen verleggen en een inspirerend voorbeeld zijn voor de transformatie naar groene mobiliteit.

Brekr, een pionier in de wereld van duurzame elektrische voertuigen, zet zich in voor een groenere toekomst door voortdurende innovatie en het creëren van voertuigen die niet alleen functioneel zijn, maar ook een lust voor het oog.

Brekr is vastbesloten om het voortouw te nemen in de overgang naar groene mobiliteit en blijft streven naar nieuwe innovaties die duurzaamheid en rijplezier combineren. Door te blijven innoveren en nieuwe producten te introduceren, dragen ze bij aan een groenere en schonere wereld.

The Brekr Model B, an electric moped. This award-winning design manages to unite the past and the future in a recognizable and minimalistic design. With a robust character and smart electric drive, the Model B offers a sublime driving experience. The success of this design was confirmed with awards such as the public award for Good Industrial Design (GIO) and the prestigious Red Dot Design Award.

With the Brekr Model B, the company has proven what they think electric transport should look like. By combining the history of motorcycles and mopeds with contemporary technology, they have built a bridge between the past and the future.

However, Brekr does not stand still. In 2023, they will release the Brekr Model F, a fat bike that builds on the success of the Model B. With a focus on high-end design, technological advancements and sustainability, Brekr continues to set standards and set an inspiring example for the transformation to green mobility.

Brekr, a pioneer in the world of sustainable electric vehicles, is committed to a greener future through continuous innovation and creating vehicles that are not only functional, but also pleasing to the eye.

Brekr is determined to lead the transition to green mobility and continues to strive for new innovations that combine sustainability and driving pleasure. By continuing to innovate and introduce new products, they contribute to a greener and cleaner world.

WE USE
BRAVERY, INSIGHTS,
CREATIVITY AND BOLDNESS
TO CHALLENGE THE STATUS QUO
IN URBAN ELECTRIC MOBILITY
WE TAKE IT PERSONALLY



BREKR

Brekr, een avontuur in duurzame elektrische mobiliteit dat nog lang niet ten einde is.

Prijs voor een Brekr is vanaf €4.949,-.

Opties, accessoires en extra's kunnen worden bekeken op de Brekr website.

Brekr, an adventure in sustainable electric mobility that is far from over.
Price for a Brekr is from €4949.

Options, accessories and extras can be viewed at Brekr website.



SINTLUCAS SCHOOL

1ST YEAR STUDENTS OF THE SINTLUCAS CERAMICS DEPARTMENT

SINTLUCAS

VAKSCHOOL VOOR CREATIEF TALENT

SUPERHELDEN

Studenten van SintLucas Boxtel kregen de opdracht om een Superheld te bedenken die een positieve bijdrage kan leveren aan de wereld in de 22e eeuw. Welke bijzondere kracht bezit de Superheld om de wereld iets beter te maken en op welke manier?

Na een inventarisatie van eigen superhelden en het bespreken van wereldproblematiek, leidde een brainstorm tot ideeën voor het oplossen van het probleem.

Dit werk is gerealiseerd door eerstejaars studenten keramiek (MBO 4).

ELINE WILLEMSE DE RIVIERHELPER

Dit project heb ik gemaakt voor de boswachters. Het idee is dat de Rivierhelper de boswachters gaan helpen met het filteren en verschonen van olie en gifstoffen van rivieren of meren. De Rivierhelper is niet geschikt voor in de oceaan, omdat die hoeveelheid water te groot is voor wat de Rivierhelper aan kan.

De basiskleuren van de Rivierhelper zijn blauw, zodat het opgaat in de natuur van zijn omgeving. De olie en gifstoffen worden gefilterd als de Rivierhelper ze door de mond opneemt. Hierdoor wordt het gedeelte rondom de mond aangetast door de olie, zo ontstaan er olie gekleurde vlekken in het lichaam.

Ook zijn de meerdere ogen deel van werkwijzen van de Rivierhelper, waardoor het snel kan zien waar en wat er gefilterd moet worden

TIMO ROUMEN SHOOTING DOVES

De superkracht van mijn bedachte held is met een wapen witte ballonnen kunnen schieten. Ik heb de duif groot en met weide vleugels geboetseerd om hem krachtig uit te beelden, zodat hij de kracht van het wapen wegneemt.

De Duif: Een witte duif staat natuurlijk voor vrede, zo ook in dit werk. Ik heb gekozen om de duif niet helemaal standaard te houden en het afgeleid van een ballondier. Daar heb ik voor gekozen om het idee van vrede en vrijheid nog iets meer terug te brengen, want ballonnen zie je altijd in vrolijke situaties en is zelf ook een vrij voorwerp. Het wapen staat voor oorlog en conflicten in dit werk. Ik ben het gaan maken met inspiratie van een AK-47 maar dan met wat kleine aanpassingen.

NORA WIJNEN HUISJE, BOOMPJE, BEESTJE, KOKERTJE

In dit project staan pleegzorgmedewerkers centraal. Mijn moeder die in deze problematiek veel heeft meegemaakt is voor mij een inspiratiebron voor dit project. Omdat er rondom dit thema nog problemen zijn, heb ik hiervoor een oplossing gevonden. "Huisje, Boompje, Beestje, Kokertje" is de oplossing voor kinderen die 18 worden in het pleegzorgstelsel, waarvoor nog amper betaalbare hulp beschikbaar is of die nergens terecht kunnen. Daarom heb ik voor deze kinderen de familiekoker ontworpen.

Zodra zij achttien worden mogen ze zelf hun koker met huis en familie uitzoeken, waar ze voor altijd kunnen blijven. Een warm huis en een warm gezin.



MARGOT BRAND THE 'MOMENT OF SHINE SNEAKER'

In de kleurrijke voetsporen treden van mijn superhelden. Of nou ja, superhelden... superheldinnen in mijn geval! Mijn persoonlijke superheldinnen zijn 8 vrouwen die mij op het juiste moment wisten te prikkelen en mij op die manier verder hebben geholpen in een belangrijke fase van mijn leven. Door hen heb ik mij altijd gezien en gewaardeerd gevoeld en dat heeft mij altijd enorm gemotiveerd en geïnspireerd.

Een groot deel van deze vrouwen zijn oud-docenten van mij. Na heel lang niet te weten wat ik in de toekomst wil doen, weet ik inmiddels dat ik in hun voetsporen wil treden. Door ook vakdocent te worden, in combinatie met een eigen atelier. Deze 'moment of shine sneaker' is dus eigenlijk een ode aan deze vrouwen. Lieve heldinnen, bedankt!

SUPERHEROES

Students of SintLucas Boxtel were given the assignment to come up with a Superhero who can make a positive contribution to the world in the 22nd century. What special power does the Superhero have to make the world a little better and in what way?

After an inventory of their own superheroes and discussing world problems, a brainstorm led to ideas for solving the problem.

This work was realized by first-year ceramics students (MBO 4).

ELINE WILLEMSE THE RIVER HELPER

I made this project for the forest rangers. The idea is that the River Helper will help the forest rangers filter and clean oil and toxins from rivers or lakes. The River Helper is not suitable for the ocean, because that amount of resources is too large for what the River Helper can handle. The River Helper's basic colors are blue, so it blends in with the color of its surroundings. The oil and toxins are filtered out as the River Helper ingests them through the mouth. As a result, the area around the mouth is affected by the oil, causing oil-colored spots in the body. The multiple eyes are also part of the River Helper's working methods, allowing it to quickly see where and what needs to be filtered.



TIM ROUMEN SHOOTING DOVES

My invented hero's superpower is being able to shoot white balloon pigeons with a weapon. I have made the dove large and wide-winged to represent it powerful, so that it takes away the power of the weapon.

The Dove: A white dove of course stands for peace, so also in this work. I chose not to keep the pigeon completely standard and to derive it from a balloon animal. I have chosen to bring back the idea of peace and freedom a little more, because balloons are always seen



in cheerful situations and are themselves a free object. The weapon represents war and conflict in this work. I started making it with inspiration from an AK-47 but with some minor adjustments.

NORA WIJNEN HOUSE, TREE, BEAST, TUBE

Foster care workers are central to this project. My mother, who has experienced a lot in this problem, is a source of inspiration for me for this project. Because there are still problems around this theme, I have found a solution for this. "House, Boompje, Beestje, Kokertje" is the solution for children who turn 18 in the foster care system, for whom there is hardly any affordable help available or who have nowhere to go. That is why I designed the family cooker for these children.

As soon as they turn eighteen they can choose their own tube with house and family, where they can stay forever. A warm house and a warm family.



MARGOT BRAND THE 'MOMENT OF SHINE SNEAKER'

Following in the colorful footsteps of my superheroes. Or well, superheroines... superheroines in my case! My personal superheroes are 8 women who managed to excite me at the right time and helped me further in an important phase of my life. Because of them I have always felt seen and valued and that has always motivated and inspired me enormously.

Many of these women are former teachers of mine. After a long time not knowing what I want to do in the future, I now know that I want to follow in their footsteps. By also becoming a subject teacher, in combination with your own studio. This 'moment of shine sneaker' is actually an ode to these women. Dear heroines, thank you!



NORA WIJNEN
HUISJE, BOOMPJE, BEESTJE, KOKERTJE



ELINE WILLEMSE
DE RIVIERHELPER

TIMO ROUMEN
SHOOTING DOVES



MARGOT BRAND
MOMENT OF SHINE SNEAKERE



COLOFON

Volg deze en andere exposities ook via social media van Dutch Design Hotel Artemis! Regelmatig lichten wij hier een design van een exposant toe en geven wij informatie over Nederlandse kunst- en design gerelateerde onderwerpen en activiteiten.

AAN
DEZE
EXPOSITIE
WERKTEN
MEE

Initiator
DUTCH DESIGN HOTEL ARTEMIS

BD Manager
HANNIE COENDERS

Concept coordinator d.&a platform
DEWI VAN DEN HEUVEL

Marketing & Communications
NORA FILE

Graphic Design & Concept
NADEZHDA NOSKOVA

MET DANK AAN ALLE EXPOSANTEN

Follow this and other exhibitions on the Dutch Design Hotel Artemis social media. Here we highlight design and artworks of exhibitors and provide you with information about Dutch art and design related subjects and activities on a regular basis.

TO
THIS
EXHIBITION
CONTRIBUTED

Initiator
DUTCH DESIGN HOTEL ARTEMIS

BD Manager
HANNIE COENDERS

Concept coordinator d.&a platform
DEWI VAN DEN HEUVEL

Marketing & Communications
NORA FILE

Graphic Design & Concept
NADEZHDA NOSKOVA

 [DutchDesignHotelArtemis](#)
 [hotel_artemis](#)

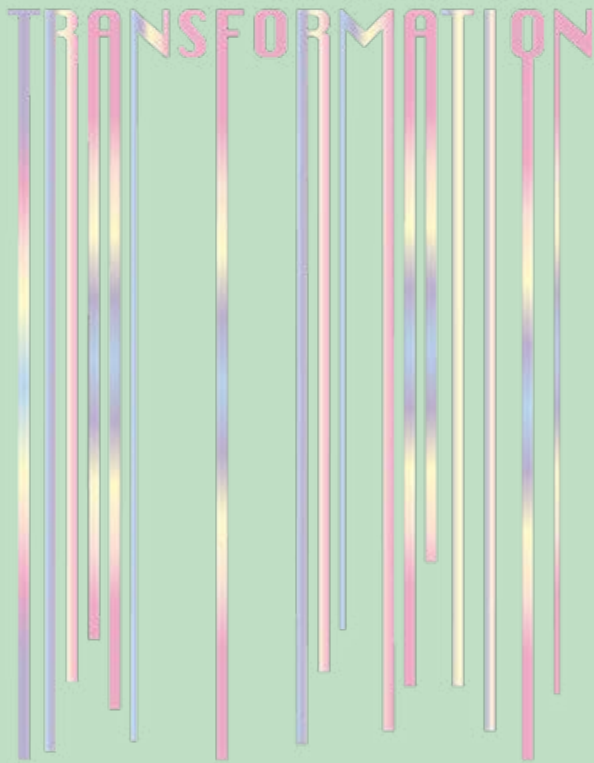
#ExpoTransformation
#designandartemis
#d.&a_amsterdam
#hotel_artemis



THANKS TO ALL EXHIBITORS

MOMENTS OF

TRANSFORMATION



DUTCH DESIGN HOTEL ARTEMIS
JOHN M. KEYNESPLEIN 2 | 1066 EP AMSTERDAM
020 71 41 000 | DESIGNANDARTEMIS.COM